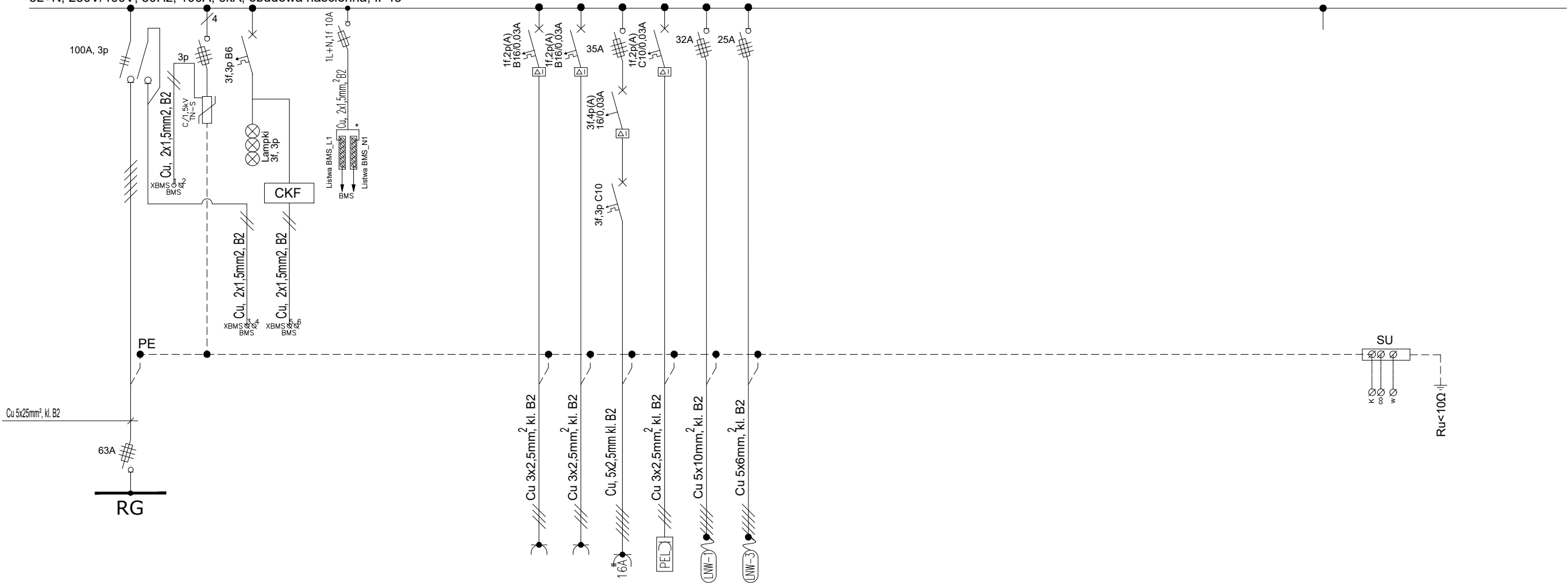


TWENT
3L+N, 230V/400V, 50Hz, 100A, 6kA, obudowa naścienna, IP43



NR OBWODU	-
ODBIORNIK ELEKTRYCZNY	WLZ - zasilanie z rozdzielnicy TWLZ3
MOC [kW]	-

	-
ochrona przepięciowa	kontrola napięcia
	-

G1	G2	G3	K1	LNW-1	LNW-3
gniazda wtykowe ogólne	gniazda wtykowe ogólne	gniazdo wtykowe 400V	gniazda wtykowe DATA	centrala wentylacyjne LNW-1	centrala wentylacyjne LNW-3
2,0	2,0	3,0	0,9	6,5	5,5

-
Rezerwa min. 30% miejsca

Uwaga:
1. Ostateczny sposób doposzenia tablic elektrycznych / aparatury modułowej w elementy współpracujące z systemem BMS należy przed zamówieniem tablic potwierdzić / uzgodnić z Projektantem / Wykonawcą systemu BMS (system BMS ujęty w odrębnym opracowaniu).
Oznaczenia:
Cu 3x2x0,8mm2, kl.B2 -
Oznaczenia:
Cu 2(3)5x1,5(2,5)(4)(6)16...mm2, kl.B2 -

Kabel telekomunikacyjny ognioodporny bezhalogenowy HTKSHekw PH90
kable bezhalogenowe N2XH-J(O), 0,6/1kV, izol. XLPE
klasa CPR (klasa reakcji na ogień) - B2ca

Uwagi:
1. Wszystkie urządzenia techniczne i technologiczne należy podłączyć zgodnie z wytycznymi zawartymi w specyfikacji technicznej urządzenia (DTR); Wykonawca przed wykonaniem zasilania zobowiązany jest sprawdzić czy zaprojektowane rozwiązania techniczne są prawidłowe względem zamówionych urządzeń na etapie realizacji inwestycji (ze względu na możliwość zastosowania urządzenia zamiennego lub aktualnie produkowanego, które może posiadać inne parametry techniczne niż urządzenie zawarte w projekcie).
*2. Automatyka zasilająco-sterująca (AKPiA) urządzeń wentylacji, klimatyzacji, wod.-kan. i c.o. wraz z oprzewodowaniem - tablice zasilająco-sterujące, kable zasilające i sterujące/sygnalizacyjne (w tym m. in. przewody sterownicze pomiędzy jednostką zewnętrzną a wewnętrznymi układów klimatyzacji oraz chłodzenia central), czujniki - projekt i wykonanie - w zakresie Wykonawcy/Dostawcy urządzeń.
3. Przed zamówieniem podstaw bezpieczników należy sprawdzić (dobrac) ich typ (wielkość) względem przekrojów układanych linii kablowych.
4. Przed zamówieniem łączników krzywkowych należy sprawdzić czy zaprojektowane przewody można wprowadzić na zaciski łącznika - jeżeli nie należy zainstalować łącznik o większym amperażu.
5. Zasilanie urządzeń technicznych i technologicznych należy wykonać zgodnie z wytycznymi projektów branżowych i DTR urządzeń.
**6. Zweryfikować dobór zabezpieczeń w odniesieniu do DTR konkretnie zastosowanych urządzeń - po wyborze ich producenta. Po ewentualnej korekcie doboru zabezpieczeń należy skorygować dobór przekrojów kabli.

Pi = 23kW
kz = 0,47
Pz = 11kW

TN-S Samoczynne wyłączanie zasilania/wyłączniki różnicowoprądowe

Remont, przebudowa i nadbudowa budynku Sceny Kameralnej Teatru Polskiego we Wrocławiu		Skala ---	Nr rys. E.41
ul. Świdnicka 28, 50-068 Wrocław		Data lipiec 2024	
Inwestor Teatr Polski we Wrocławiu ul. G. Zapolskiej 3 50-032 Wrocław	INSTALACJE ELEKTRYCZNE	mgr inż. Krystyna Stanclik 172/DOŚ/09 DO PROJEKTOWANIA BEZ OGRANICZEŃ W SPECJALNOŚCI INSTALACYJNEJ W ZAKRESIE SIECI, INSTALACJI I URZĄDZEŃ ELEKTRYCZNYCH I ELEKTROENERGETYCZNYCH	Nr uprawnień Podpis
	mgr inż. Maria Pawlik 255/81/WBPP DO PROJEKTOWANIA BEZ OGRANICZEŃ W SPECJALNOŚCI INSTALACYJNO-INŻYNIERYJNEJ W ZAKRESIE INSTALACJI ELEKTRYCZNYCH	Nr uprawnień Podpis	
Stadium PROJEKT WYKONAWCZY	„Sound & Space" Sp. z o.o. 60-682 POZNAŃ Ul. W. BIEGAŃSKIEGO 61A Tel. /Fax.: (061) 825-65-27 sound@space.pl		
Rysunek SCHEMAT TABLICY TWENT - WENTYLACJI			